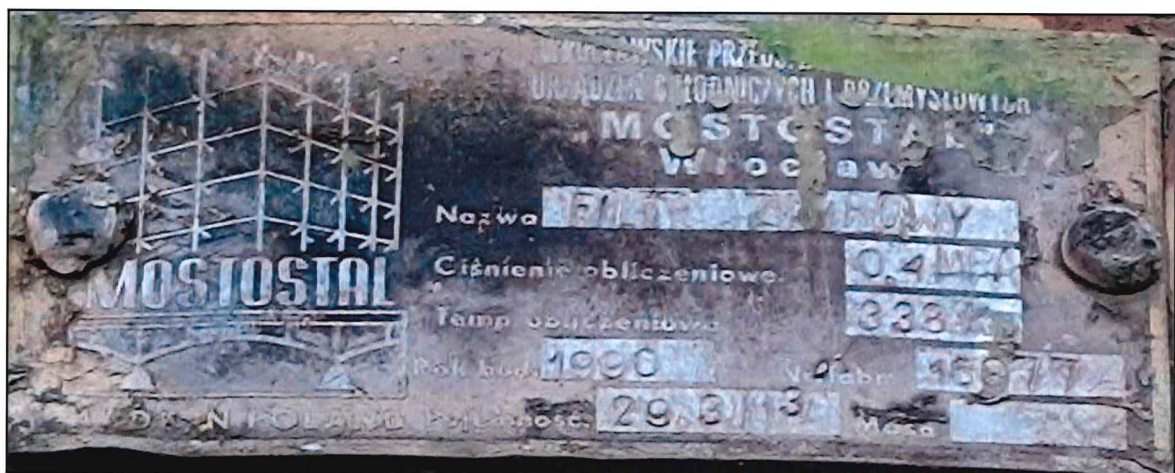


Załącznik nr 1 do Ogłoszenia przetargowego nr PP/MCS/2/2025
z dnia 30 czerwca 2025 r.

Dokumentacja fotograficzna przedmiotu sprzedaży



Zdjęcie 1. Tabliczka znamionowa z numerem fabrycznym 16818



Zdjęcie 2. Tabliczka znamionowa numerem fabrycznym 16877



Zdjęcie 3. Tabliczka znamionowa numerem fabrycznym 16819



Zdjęcie 4. Tabliczka znamionowa numerem fabrycznym 16878

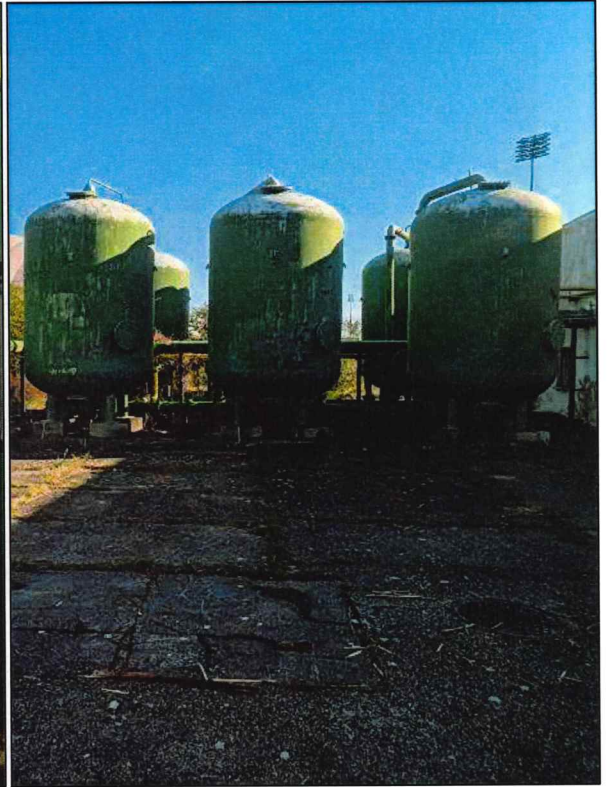
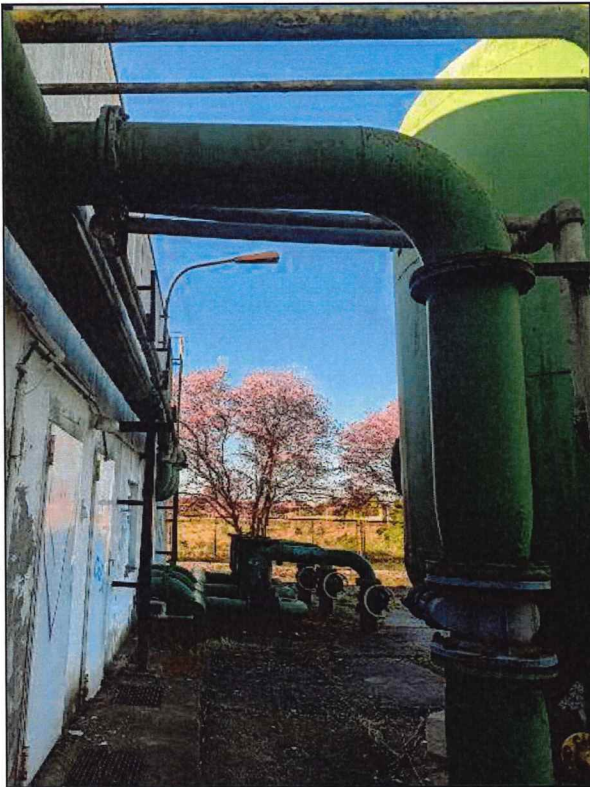
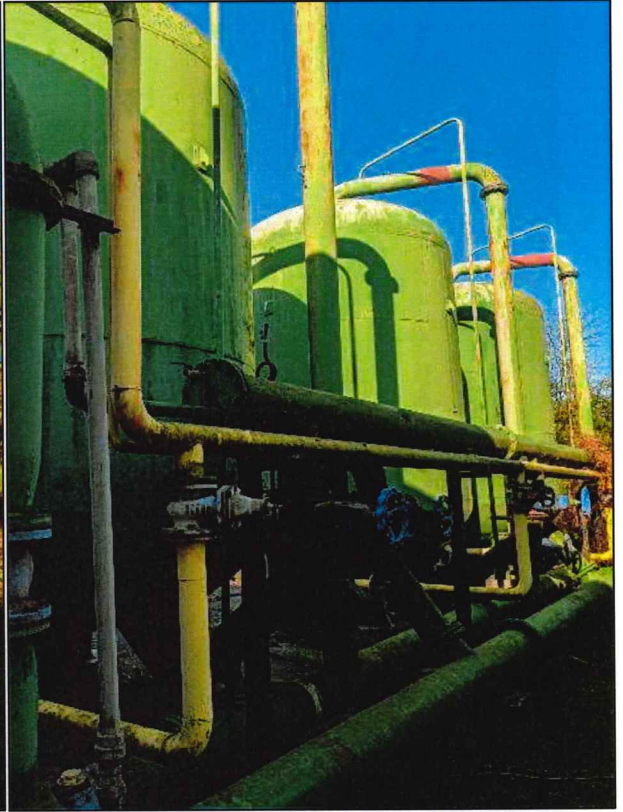
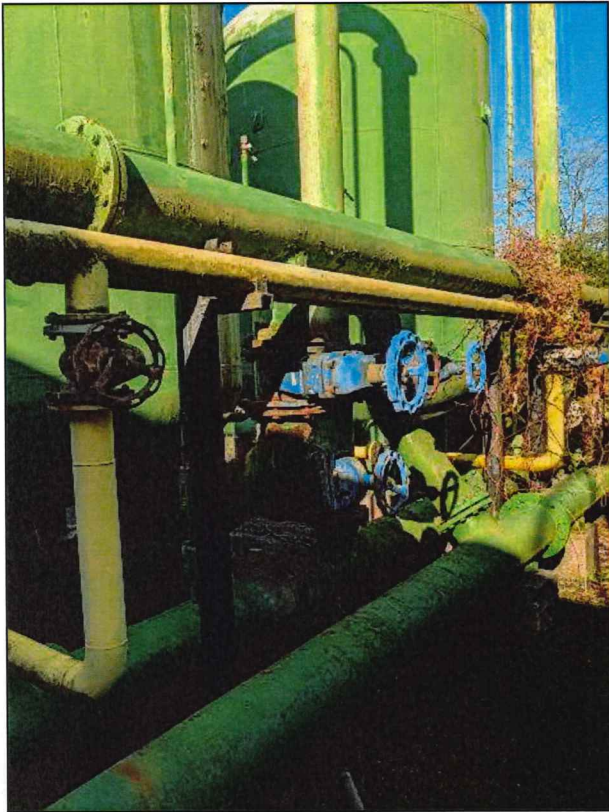


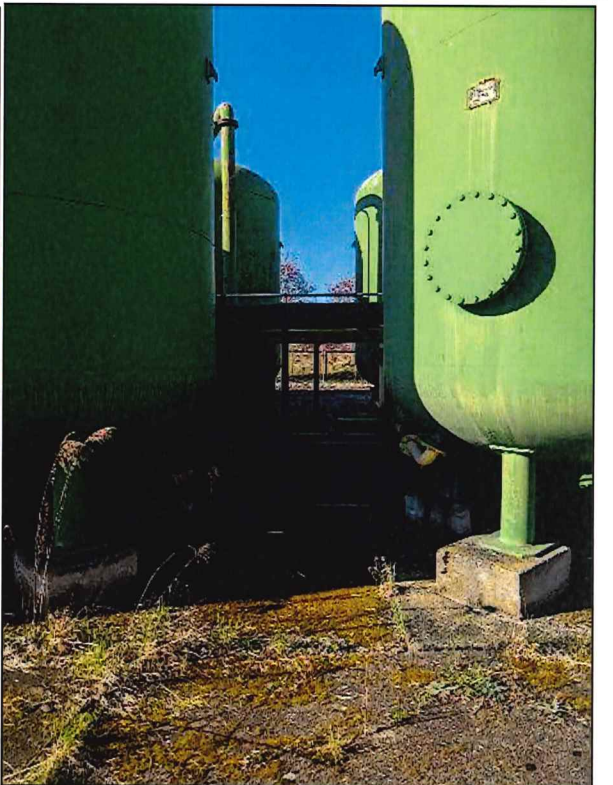
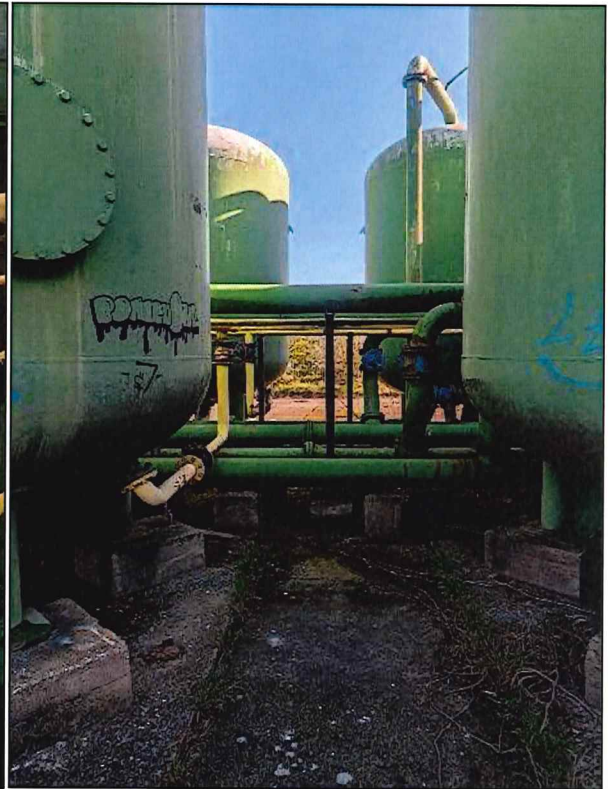
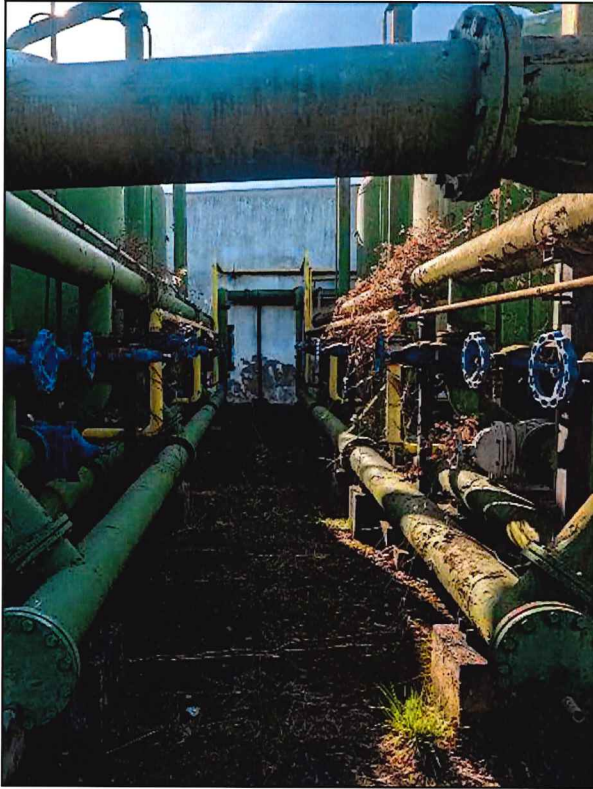
Zdjęcie 5. Tabliczka znamionowa z numerem fabrycznym 16995

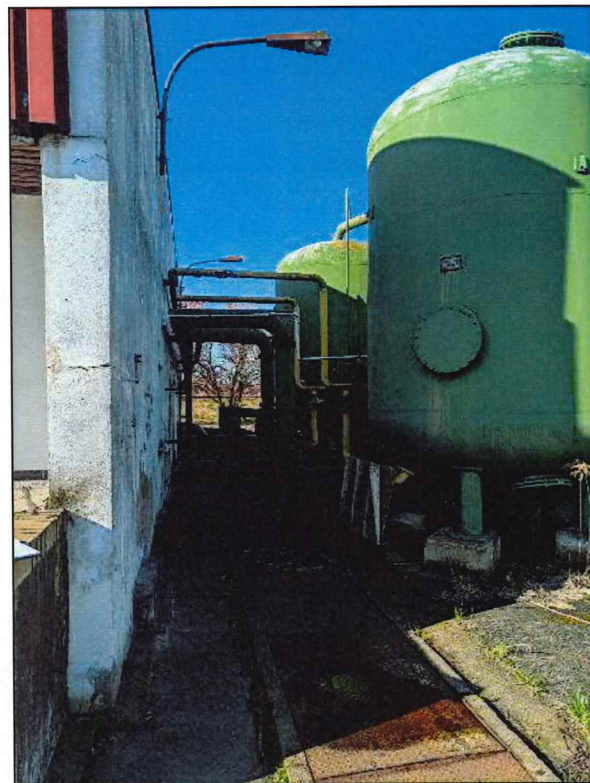
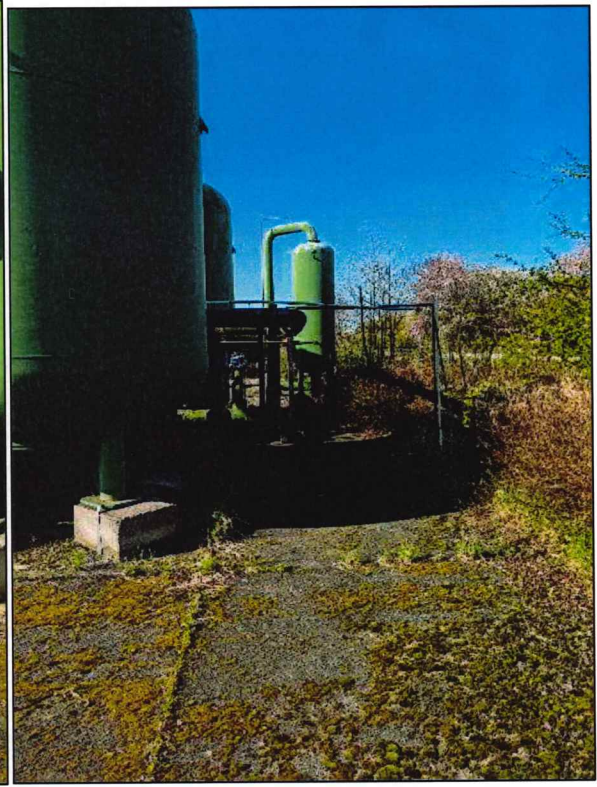
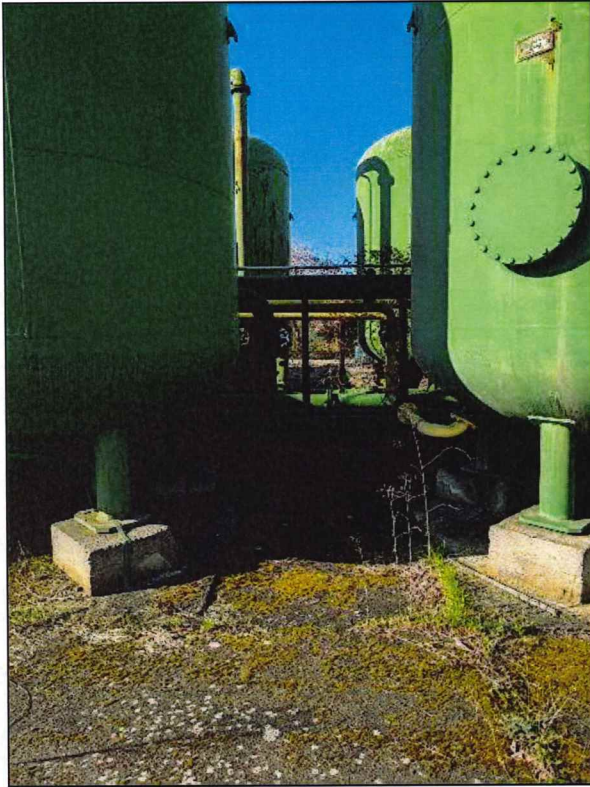


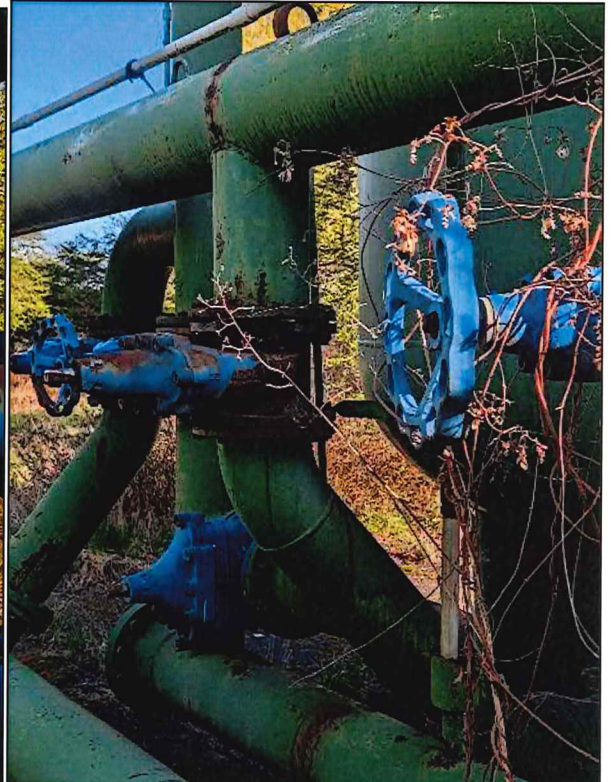
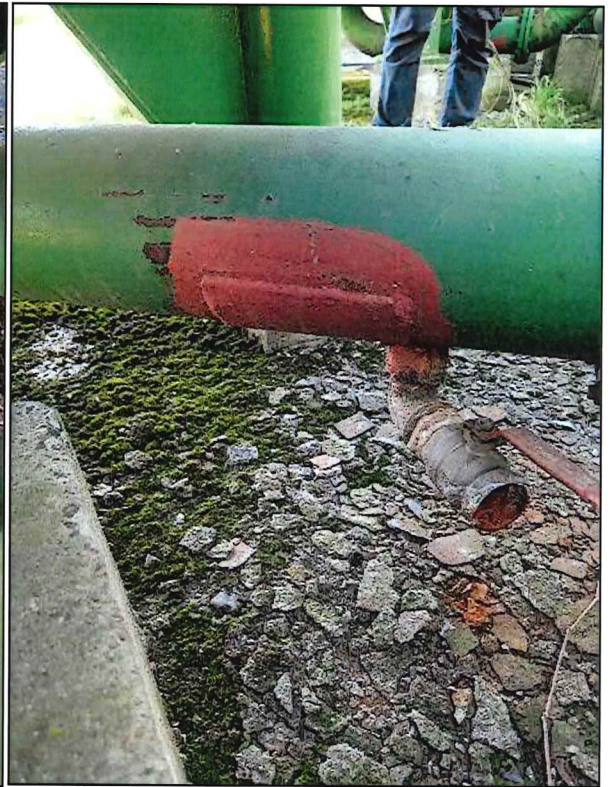
Zdjęcie 6. Tabliczka znamionowa z numerem fabrycznym 16880

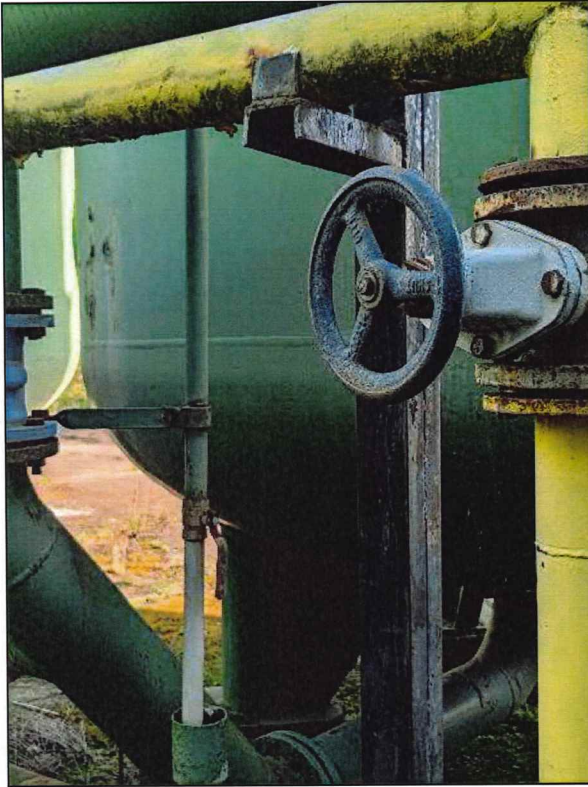


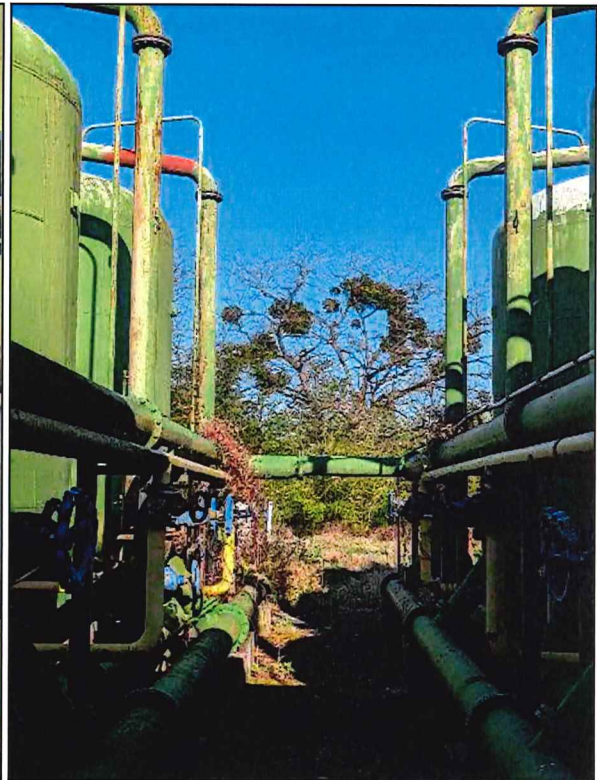












DYREKTOR
Młodzieżowego Centrum
Sportu Wrocław
Łukasz W. Świątek

Zdjęcia 7-31. Stalowe zbiorniki - filtry żwirowe