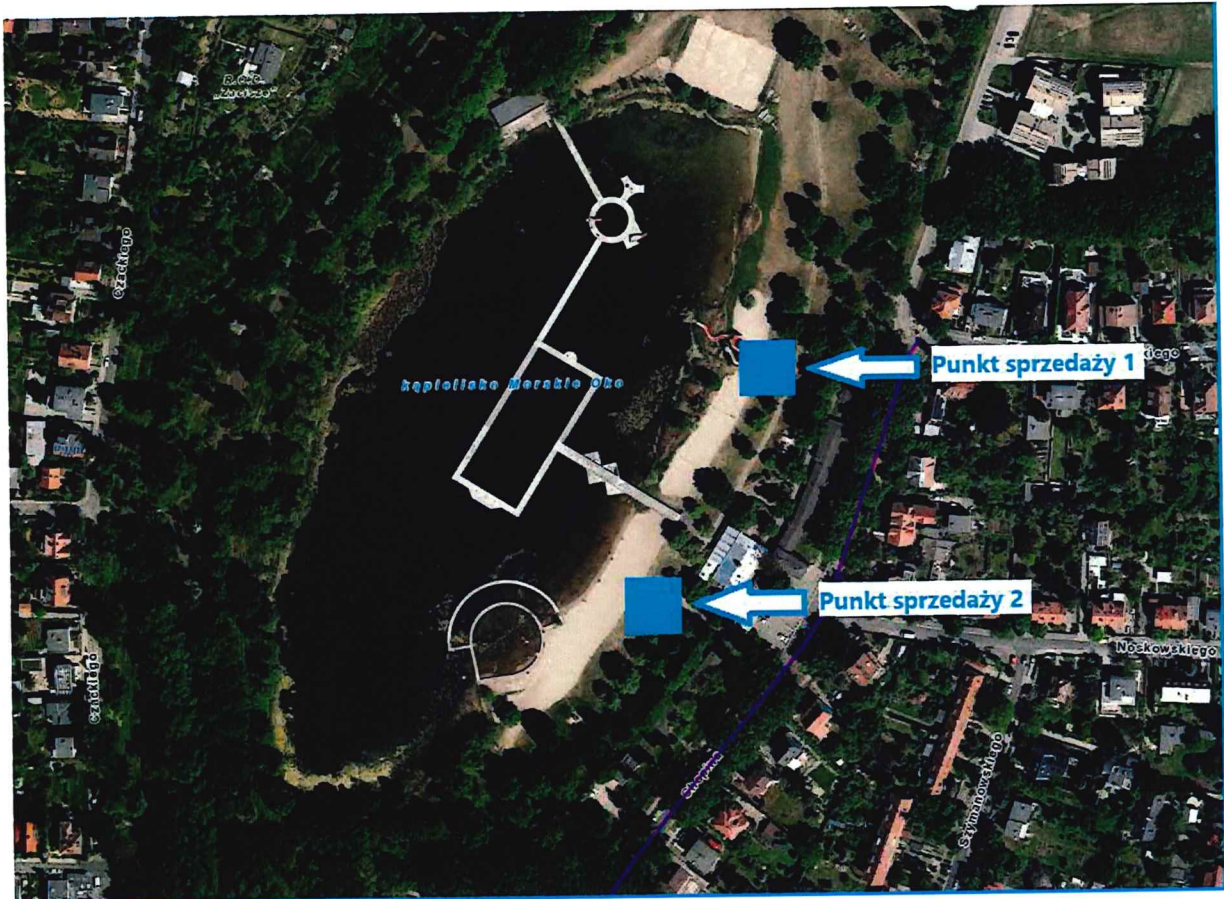


Załącznik nr 1 do ogłoszenia o nieograniczonym przetargu ustnym nr PP/MCS/2/2024

Teren przeznaczony do dzierżawy oraz lokalizacja Punktów i Ogródków gastronomicznych



Uwaga: Gmina Wrocław – Młodziwe Centrum Sportu Wrocław w każdym z Punktów zapewnia przyłącza (gniazda) do których Dzierżawca podłączy swoje okablowanie, przy czym łączna moc przyłączeniowa w obu punktach wynosi 40 kW.